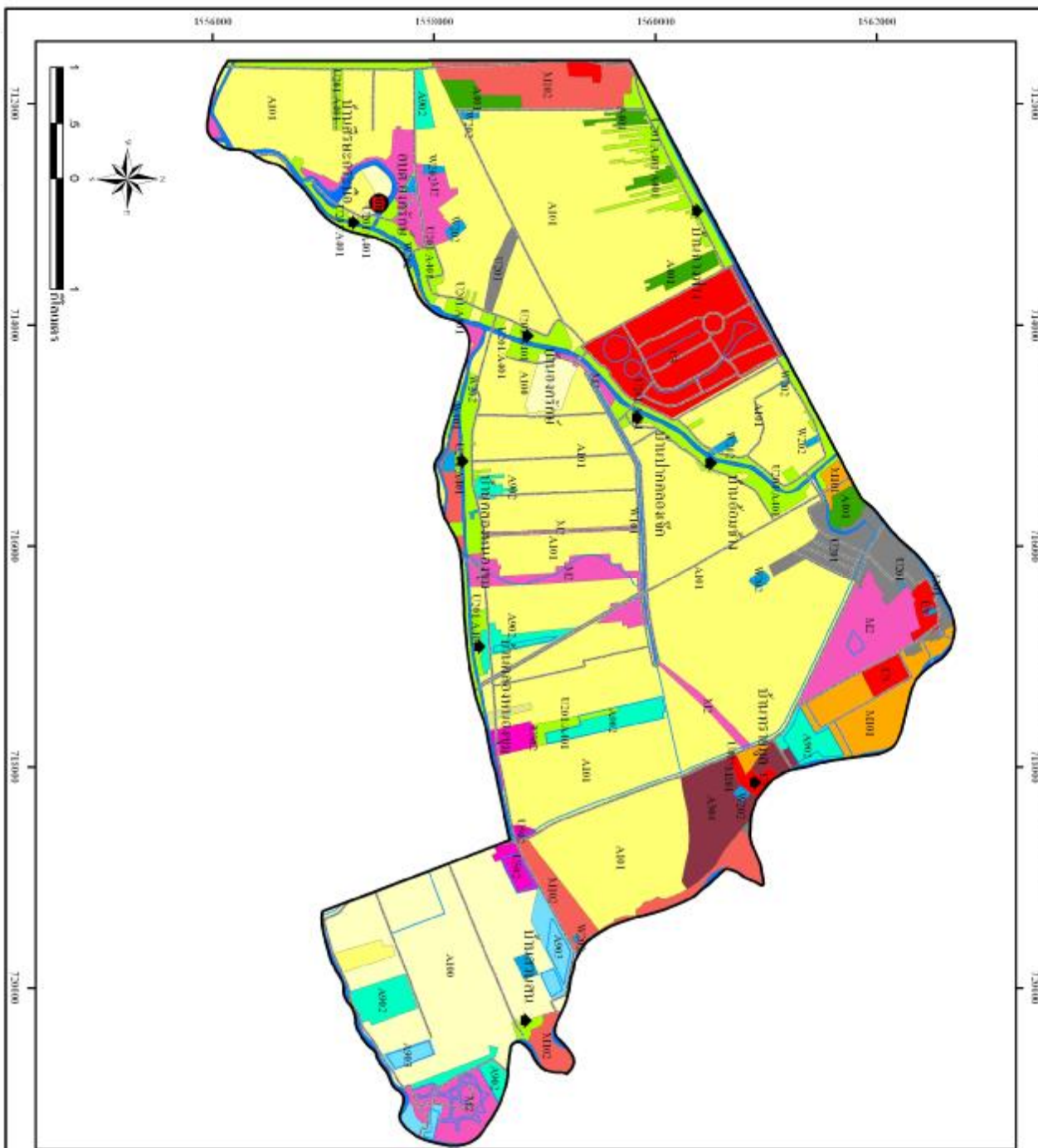


แผนที่สภาพการใช้ที่ดิน ตำบลอรัญญิก อำเภออรัญญิก จังหวัดนครนายก



ข้อมูลตารางพื้นที่

รหัสพื้นที่	ลักษณะพื้นที่	เนื้อที่(ไร่)	ร้อยละ
A100	นา	1,738	9.39
A101	นา	9,849	52.60
A102	นา	21	0.11
A103	นา	332	1.77
A104	นา	235	1.26
A105	นา	549	2.88
A106	นา	315	1.65
A107	นา	499	2.61
A108	นา	721	3.85
A109	นา	1,134	6.07
A110	นา	493	2.61
A111	นา	1,188	6.35
A112	นา	1,019	5.41
A113	นา	48	0.25
A114	นา	138	0.73
A115	นา	513	2.74
A116	นา	116	0.62
รวม		18,218	100.00

สัญลักษณ์พิเศษ

- จุดราชการส่วนท้องถิ่น (อปท.)
- สถานีอนามัย
- หมู่บ้าน
- ขอบเขตอรัญญิก
- ถนน
- ทหารป่า
- ขอบเขตน้ำท่วม
- พื้นที่เกษตร



รูปที่ 3-3 แผนที่สภาพการใช้ที่ดิน ตำบลอรัญญิก อำเภออรัญญิก จังหวัดนครนายก